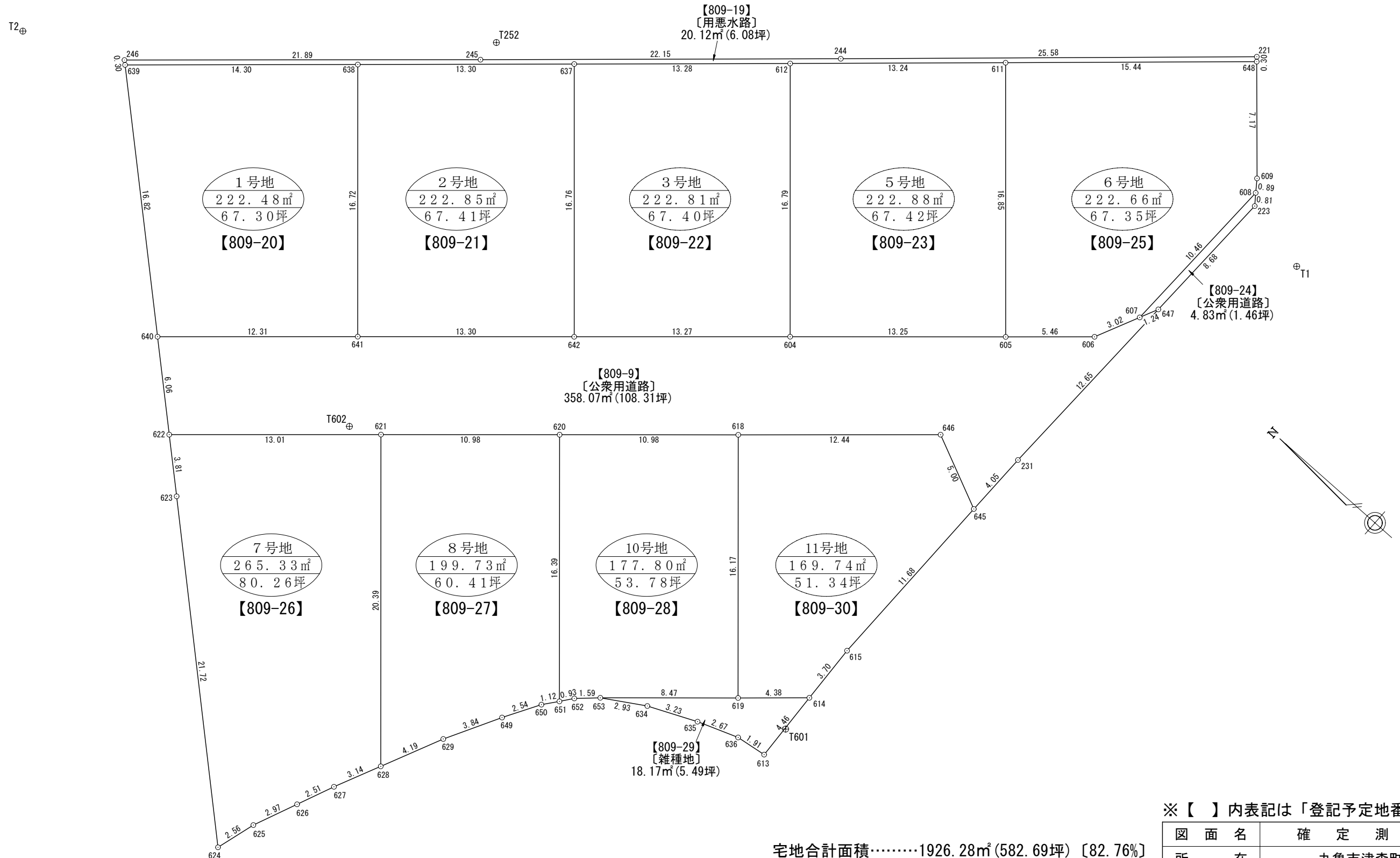


座標リスト		
点名	X	Y
1:T1	142463.390	26318.597
2:T2	142531.642	26277.527
601:T601	142468.086	26276.473
602:T602	142500.503	26272.636



宅地合計面積……………1926.28m<sup>2</sup>(582.69坪) [82.76%]  
 道路面積…………… 362.90m<sup>2</sup>(109.77坪) [15.59%]  
 水路用地…………… 20.12m<sup>2</sup>( 6.08坪) [ 0.86%]  
 その他用地面積……… 18.17m<sup>2</sup>( 5.49坪) [ 0.78%]  
 総計開発面積……………2327.47m<sup>2</sup>(704.05坪)

※【 】内表記は「登記予定地番」

図面名	確定測量図
所在	丸亀市津森町字菰池
縮尺	1/250
作成年月日	令和 4 年 5 月 19 日
作成者	香川県高松市牟礼町牟礼2949番地 土地家屋調査士 森 和 夫

座標求積表

地番	点番	X	Y	辺長	測線	
1号地 【809-20】	640	142512.994	26268.947	12.31	641 - 640	
	641	142503.775	26277.106	16.72	638 - 641	
	638	142514.853	26289.636	14.30	639 - 638	
	639	142525.555	26280.137	16.82	640 - 639	
	倍面積	444.971791	m <sup>2</sup>			
面積	222.4858955	m <sup>2</sup>				
坪数	67.30	坪	地積	222.48 m <sup>2</sup>		
地番	点番	X	Y	辺長	測線	
2号地 【809-21】	641	142503.775	26277.106	13.30	642 - 641	
	642	142493.800	26285.918	16.76	637 - 642	
	637	142504.905	26298.476	13.30	638 - 637	
	638	142514.853	26289.636	16.72	641 - 638	
	倍面積	445.701270	m <sup>2</sup>			
面積	222.8506350	m <sup>2</sup>				
坪数	67.41	坪	地積	222.85 m <sup>2</sup>		
地番	点番	X	Y	辺長	測線	
3号地 【809-22】	642	142493.800	26285.918	13.27	604 - 642	
	604	142483.856	26294.720	16.79	612 - 604	
	612	142494.979	26307.299	13.28	637 - 612	
	637	142504.905	26298.476	16.76	642 - 637	
	倍面積	445.620345	m <sup>2</sup>			
面積	222.8101725	m <sup>2</sup>				
坪数	67.40	坪	地積	222.81 m <sup>2</sup>		
地番	点番	X	Y	辺長	測線	
5号地 【809-23】	604	142483.856	26294.720	13.25	605 - 604	
	605	142473.920	26303.492	16.85	611 - 605	
	611	142485.091	26316.111	13.24	612 - 611	
	612	142494.979	26307.299	16.79	604 - 612	
	倍面積	445.771424	m <sup>2</sup>			
面積	222.8857120	m <sup>2</sup>				
坪数	67.42	坪	地積	222.88 m <sup>2</sup>		
地番	点番	X	Y	辺長	測線	
6号地 【809-25】	605	142473.920	26303.492	5.46	606 - 605	
	606	142469.832	26307.117	3.02	607 - 606	
	607	142468.541	26309.850	10.46	608 - 607	
	608	142468.270	26320.307	0.89	609 - 608	
	609	142468.798	26321.030	7.17	648 - 609	
	648	142473.567	26326.391	15.44	611 - 648	
	611	142485.091	26316.111	16.85	605 - 611	
	倍面積	445.338084	m <sup>2</sup>			
	面積	222.6690420	m <sup>2</sup>			
	坪数	67.35	坪	地積	222.66 m <sup>2</sup>	
地番	点番	X	Y	辺長	測線	
7号地 【809-26】	624	142489.415	26247.903	2.56	625 - 624	
	625	142488.692	26250.368	2.97	626 - 625	
	626	142487.525	26253.104	2.51	627 - 626	
	627	142486.539	26255.413	3.14	628 - 627	
	628	142485.217	26258.261	20.39	621 - 628	
	621	142498.717	26273.544	13.01	622 - 621	
	622	142508.467	26264.916	3.81	623 - 622	
	623	142505.613	26262.377	21.72	624 - 623	
	倍面積	530.666291	m <sup>2</sup>			
	面積	265.3331455	m <sup>2</sup>			
	坪数	80.26	坪	地積	265.33 m <sup>2</sup>	
	地番	点番	X	Y	辺長	測線
	8号地 【809-27】	628	142485.217	26258.261	4.19	629 - 628
629		142483.451	26262.067	3.84	649 - 629	
649		142481.618	26265.450	2.54	650 - 649	
650		142480.330	26267.648	1.12	651 - 650	
651		142479.632	26268.531	16.39	620 - 651	
620		142490.483	26280.816	10.98	621 - 620	
621		142498.717	26273.544	20.39	628 - 621	
倍面積		399.475962	m <sup>2</sup>			
面積	199.7379810	m <sup>2</sup>				
坪数	60.41	坪	地積	199.73 m <sup>2</sup>		

\*公式  $A=1/2 \sum (X_2 - X_1)(Y_1 + Y_2)$ 

座標求積表

地番	点番	X	Y	辺長	測線
10号地 【809-28】	651	142479.632	26268.531	0.93	652 - 651
	652	142479.067	26269.272	1.59	653 - 652
	653	142477.895	26270.362	8.47	619 - 653
	619	142471.541	26275.967	16.17	618 - 619
	618	142482.249	26288.088	10.98	620 - 618
	620	142490.483	26280.816	16.39	651 - 620
	倍面積	355.607970	m <sup>2</sup>		
	面積	177.8039850	m <sup>2</sup>		
	坪数	53.78	坪	地積	177.80 m <sup>2</sup>
	地番	点番	X	Y	辺長
11号地 【809-30】	619	142471.541	26275.967	4.38	614 - 619
	614	142468.266	26278.880	3.70	615 - 614
	615	142468.449	26282.583	11.68	645 - 615
	645	142468.381	26294.272	5.00	646 - 645
	646	142472.935	26296.339	12.44	618 - 646
	618	142482.249	26288.088	16.17	619 - 618
	倍面積	339.492296	m <sup>2</sup>		
	面積	169.7461480	m <sup>2</sup>		
坪数	51.34	坪	地積	169.74 m <sup>2</sup>	

\*公式  $A=1/2 \sum (X_2 - X_1)(Y_1 + Y_2)$ 

座標求積表

地番	点番	X	Y	辺長	測線
【809-9】 【公衆用道路】	622	142508.467	26264.916	13.01	621 - 622
	621	142498.717	26273.544	10.98	620 - 621
	620	142490.483	26280.816	10.98	618 - 620
	618	142482.249	26288.088	12.44	646 - 618
	646	142472.935	26296.339	5.00	645 - 646
	645	142468.381	26294.272	4.05	231 - 645
	231	142468.342	26298.325	12.65	647 - 231
	647	142468.008	26310.977	1.24	607 - 647
	607	142468.541	26309.850	3.02	606 - 607
	606	142469.832	26307.117	5.46	605 - 606
	605	142473.920	26303.492	13.25	604 - 605
	604	142483.856	26294.720	13.27	642 - 604
	642	142493.800	26285.918	13.30	641 - 642
	641	142503.775	26277.106	12.31	640 - 641
	640	142512.994	26268.947	6.06	622 - 640
	倍面積	716.148191	m <sup>2</sup>		
	面積	358.0740955	m <sup>2</sup>		
	坪数	108.31	坪	地積	358.07 m <sup>2</sup>
	地番	点番	X	Y	辺長
【809-19】 【用悪水路】	639	142525.555	26280.137	14.30	638 - 639
	638	142514.853	26289.636	13.30	637 - 638
	637	142504.905	26298.476	13.28	612 - 637
	612	142494.979	26307.299	13.24	611 - 612
	611	142485.091	26316.111	15.44	648 - 611
	648	142473.567	26326.391	0.30	221 - 648
	221	142473.762	26326.620	25.58	244 - 221
	244	142492.843	26309.577	22.15	245 - 244
	245	142509.400	26294.859	21.89	246 - 245
	246	142525.783	26280.336	0.30	639 - 246
	倍面積	40.248195	m <sup>2</sup>		
	面積	20.1240975	m <sup>2</sup>		
	坪数	6.08	坪	地積	20.12 m <sup>2</sup>
地番	点番	X	Y	辺長	測線
【809-24】 【公衆用道路】	607	142468.541	26309.850	1.24	647 - 607
	647	142468.008	26310.977	8.68	223 - 647
	223	142467.779	26319.660	0.81	608 - 223
	608	142468.270	26320.307	10.46	607 - 608
	倍面積	9.679680	m <sup>2</sup>		
	面積	4.8398400	m <sup>2</sup>		
坪数	1.46	坪	地積	4.83 m <sup>2</sup>	
地番	点番	X	Y	辺長	測線
【809-29】 【雑種地】	653	142477.895	26270.362	2.93	634 - 653
	634	142475.395	26271.900	3.23	635 - 634
	635	142472.444	26273.224	2.67	636 - 635
	636	142469.933	26274.151	1.91	613 - 636
	613	142468.036	26274.421	4.46	614 - 613
	614	142468.266	26278.880	4.38	619 - 614
	619	142471.541	26275.967	8.47	653 - 619
	倍面積	36.341988	m <sup>2</sup>		
面積	18.1709940	m <sup>2</sup>			
坪数	5.49	坪	地積	18.17 m <sup>2</sup>	

\*公式  $A=1/2 \sum (X_2 - X_1)(Y_1 + Y_2)$ 

※【 】内表記は「登記予定地番」

図面名	座標求積表
所在	丸亀市津森町字菰池
作成年月日	令和4年5月19日
作成者	香川県高松市牟礼町牟礼2949番地 土地家屋調査士 森和夫